

地域住民の皆様へ

(緑が丘)

名張市上下水道部

## 漏水調査業務のお知らせ

平素より名張市水道事業にご理解ご協力いただき、ありがとうございます。

この度、水道管の水漏れを早期に発見し修理を行うために、下記のとおり漏水調査を実施いたします。

漏水調査は水道本管および水道本管からメーターまでが対象となります。

なお、委託業者が宅地内に立ち入り、漏水調査を行いますので、皆様のご理解とご協力をお願いいたします。

(なお、本地域内でも調査対象にならない住戸もありますのでご了承願います。)

1. 調査期間 令和5年2月13日～令和5年3月17日まで（雨天順延）  
土・日・祝日の調査は行いません。
2. 委託業者 株式会社コスモリサーチ  
電話番号 052-766-5907  
担当者 二見
3. お問い合わせ先 名張市上下水道部 水道工務室  
電話番号 0595-63-4112  
担当者 福永

### 漏水の早期発見および修理にご協力ください。

調査員は上下水道部発行の身分証明書の携帯と、「水道調査員」の腕章を常に着用しております。

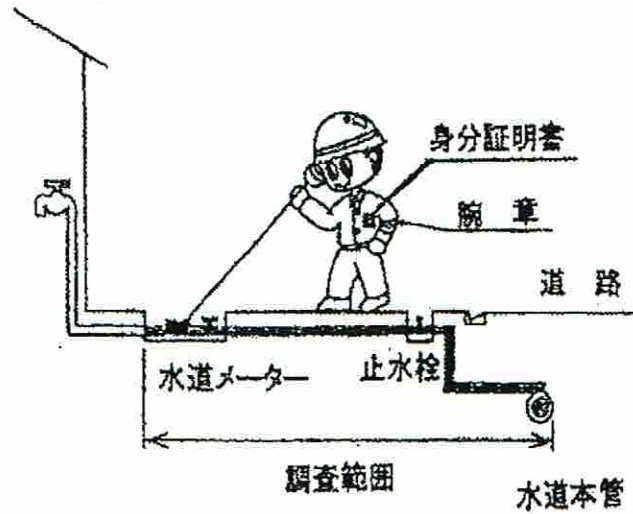
調査による費用請求等は一切いたしません。

なお、必ず立会を求める調査ではありません。不在のご家庭につきましては、書面にて結果をお知らせいたします。

調査方法につきましては裏面をご確認ください。

### ●戸別作業

各家庭に設置されている水道メーターで漏水音を調査します。  
宅地内（水道メーター部分）で調査にかかる時間は2分程度です。



### ●路面作業

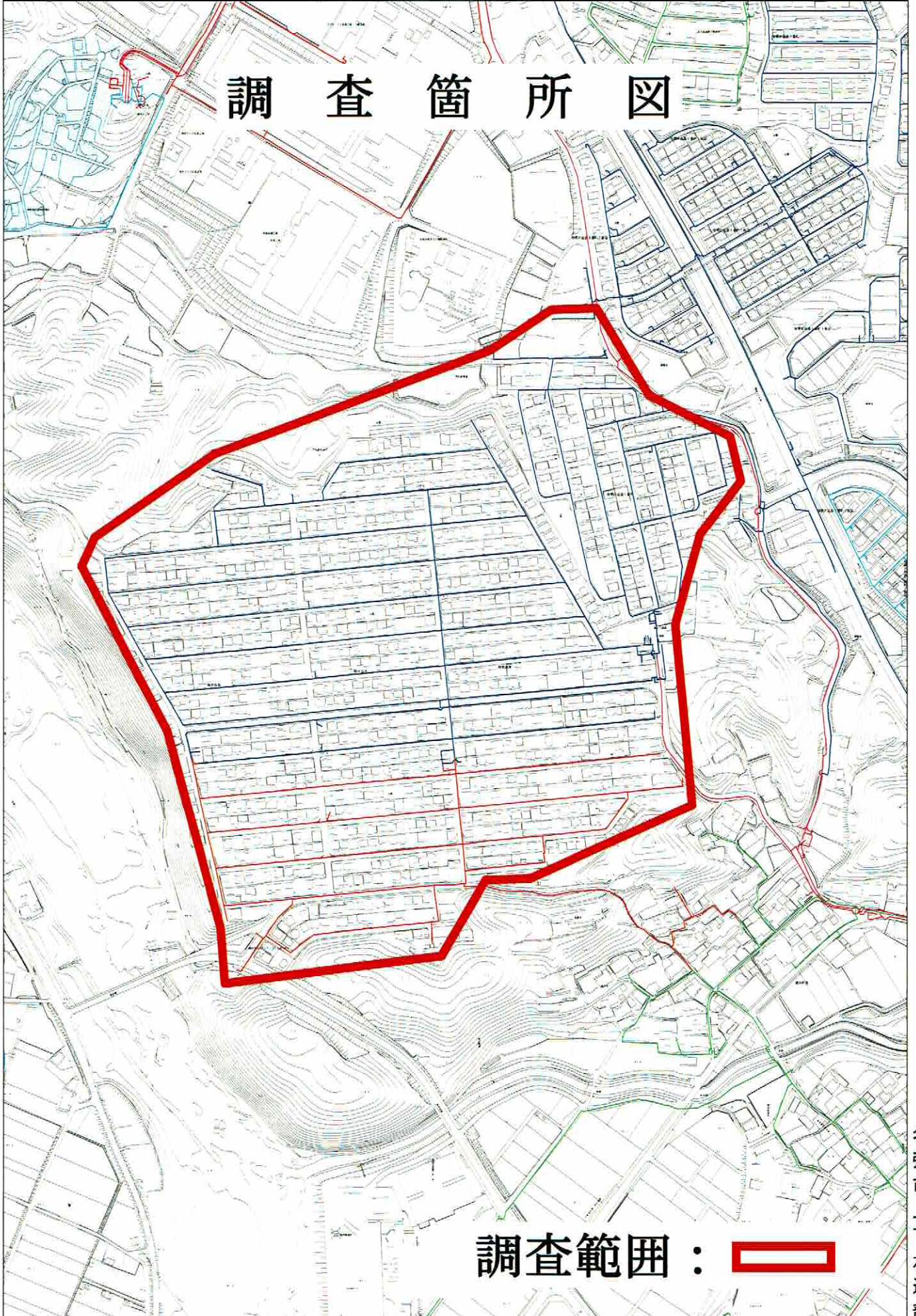
道路に埋設している水道管上を歩行して調査します。  
道路の消火栓で漏水音を調査します。  
道路上の作業で宅地内に立ち入ることはありません。



1:6000



# 調査箇所図



名張市上下水道部

0 50 100 150 200 250m

この配管図は、概略図ですので現地と整合しない部分があります。実施にあたっては、現地での調査確認の上計画をして下さい。