

回 覧

令和5年11月1日

市民のみなさま

社会福祉法人三重県共同募金会
名張市共同募金委員会
会 長 古 谷 久 人
《 公 印 省 略 》

令和5年度 歳末たすけあい募金協力のおお願いについて

毎年、共同募金運動、特に歳末たすけあい運動にご協力いただき、ありがとうございます。

さて、今年も12月1日から31日まで歳末たすけあい運動が「つながりささえあう みんなの地域づくり」をスローガンに共同募金運動の一環として、全国的に展開されます。

この運動は、新たな年を迎える時期に、支援を必要とする人たちが、地域で安心して暮らすことができるよう、市民のみなさまのご理解を得て様々な福祉活動を重点的に展開するものです。

つきましては、1世帯あたり100円を目安としておりますので、みなさまのご理解、ご協力をいただきますようよろしくお願い申し上げます。

【お問い合わせ】

名張市丸之内79番地

社会福祉法人名張市社会福祉協議会

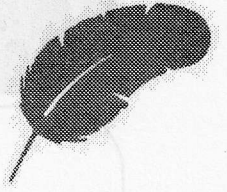
地域福祉課地域福祉係

電話：63-1111 FAX：64-3349



歳末たすけあい募金

歳末たすけあい運動は、赤い羽根共同募金運動の一環で、新しい年を迎える時期に支援を必要とする人たちが、地域で安心して暮らすことができるように、様々な福祉活動を重点的に展開するものです。



令和4年度 みまさまからご協力いただいた募金額
2,797,401円

お寄せいただいた募金は、名張市の次のような取り組みに使われました。

地域見守りのために

990,000円



- ・高齢者や障害者の交流・ひとり暮らし高齢者等の訪問
- ・高齢者（障害者）へ手作りお弁当のお届けや会食

子どもたちの進学・就職のために※

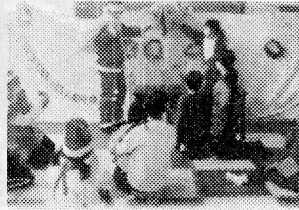
1,075,000円



- ・名張市内の児童福祉施設や里親の元で暮らしており、進学、就職する子どもたちの応援

福祉施設交流のために

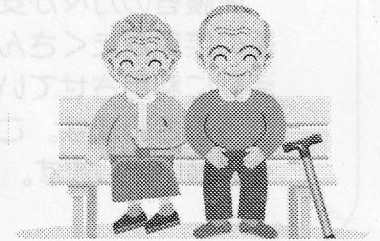
275,000円



- ・地域の皆さまやボランティアと一緒に活動や施設の利用者同士の交流

高齢者の暮らしを支えるために

235,000円



- ・経済的に応援を必要とするの年末年始の安心した暮らし

当事者・家族会のために

180,000円



- ・会員相互の交流を深めたり、情報交換の場

子育て支援のために※

290,000円



- ・子育て中の親子の交流の場
- ・放課後児童クラブの年末年始にちなんだ行事や地域住民や施設等との交流

広報・啓発のために

92,401円

※子どもたちの進学・就職や子育て支援事業は
百貨店プロジェクト募金及び共同募金配分金を含む



歳末たすけあい運動

名張市共同募金委員会 名張市社会福祉協議会

つながりささえあう
みんなの地域づくり

《活動の紹介・ありがとうメッセージ》

歳末たすけあい募金の配分を受けて活動されている皆さんからのメッセージです。

地域見守り事業
(ふれあい・いきいきサロン活動)



《比奈知地域
いきいきサロン たんぽぽクラブ》より

コロナが流行してから、皆で歌うことがなかったですが、一緒にシングルベルを歌ったり、フラダンスを見たり、皆さんとても楽しんでいました。

皆さんのあたたかい募金のおかげで、今年も楽しいクリスマス会を催すことができました。プレゼントの抽選会は皆、子どもにかえたようにワクワクドキドキ楽しいひと時をありがとうございました。

《蔵持地域 くらっこ広場》より

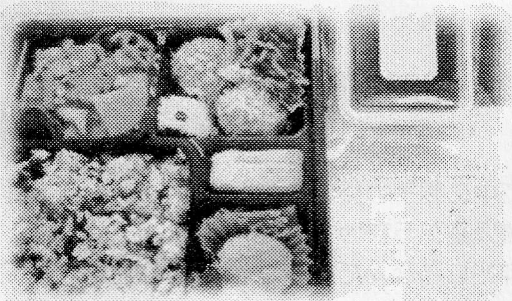
サンタの衣装を着て来てくれた子どもがたくさん居て、ちびっこサンタさんがおもちゃで遊んでいる姿はとても微笑ましかったです。

保護者の方々が安心して参加でき、子ども達の笑顔がたくさん見られる場を提供できる活動に利用させていただいています。ありがとうございます。これからもご協力をよろしくお願い致します。

子育て支援事業
(子育てサロン活動)



地域見守り事業
(配食・会食ボランティア活動)



《薦原地域づくり委員会
配食グループ こもちゃん》より

手作り弁当はおいしいと好評で、お弁当を心待ちにしている方に喜んでもらえる事にやりがいを感じています。

地域のつながり、絆を絶やさないためにも、この活動にご支援いただきますようよろしくお願い致します。

