

2024年3月

おひなさま展示

期間：2月5日(月)～3月中旬(予定)

9時30分～16時30分

場所：蔵持市民センター 2階（研修室）

玄関ロビー

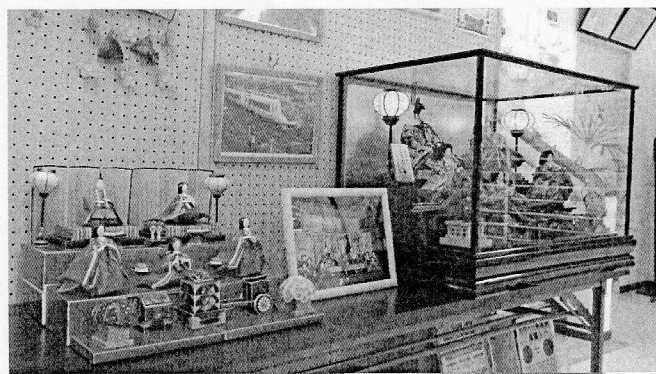
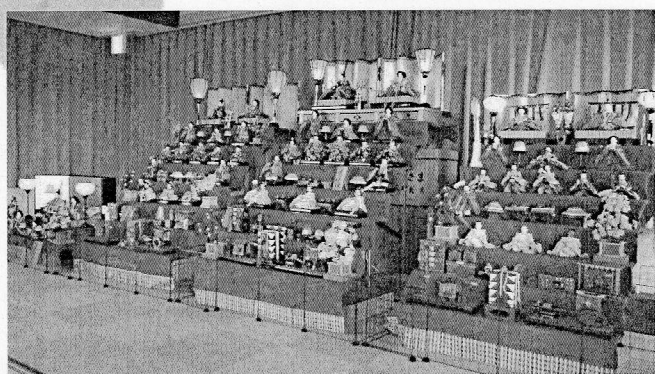
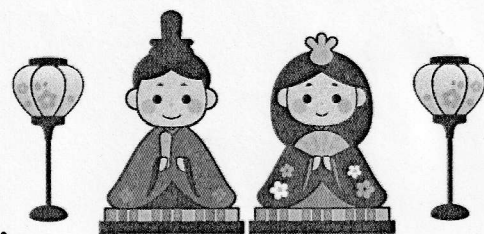
＜見学方法＞

- ・平日は自由に見学してください。

研修室利用時は屋外の階段よりご入室ください。

- ・土日、祝日は事前にご連絡ください。

（玄関、屋外階段の鍵を開けておきます。）



昨年のおひなさま展示の様子

主催 蔵持市民センター

お問い合わせ TEL：0595-63-0235（合田）