



# 桔梗が丘交番だより



## 雨の日の運転にはご注意を！

これから梅雨の時期に入り、雨の日が多くなります。  
 雨の日は晴天時に比べて交通事故が増加します。  
 雨の日の運転で注意していただきたいポイントをご紹介します。



### ○ 雨のしずくに注意

靴底にしずくが付いていると、ブレーキペダル等を踏んだとき、滑ってしまうことがあります。車内にタオル等を置き、運転前に靴底やペダルの表面をよく拭きましょう。

### ○ 視界不良に注意

雨粒も視界不良による事故の原因となります。ウインドウの清掃とワイパーゴムの取り換えはこまめにしましょう。

### ○ 急操作は厳禁

雪道同様、雨の日の急操作は厳禁。特に水たまりでの急操作はハンドルをとられてしまいます。また、ハイドロプレーニング現象が起きやすくなります。ハイドロプレーニング現象は、タイヤの過度な摩耗や空気圧不足などが原因で発生します。タイヤの定期点検も心掛けましょう。濡れた路面では摩擦力が低く、滑りやすくなることを覚えておいてください。

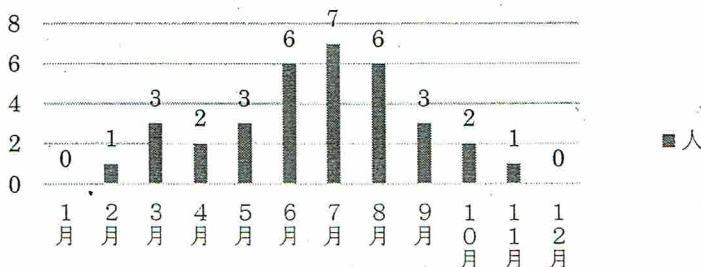
### ○ ブレーキングも注意

早めのブレーキはもちろん、ブレーキをかける場所にも注意が必要です。横断歩道等のペイントの表面は雨が降るとつるつる滑り、片輪がペイント部分に乗るだけで左右のバランスが崩れ、スピンしてしまう場合もあります。数回にわけてブレーキペダルを踏めば、タイヤがロックする危険性を防ぎ、後続車にも制動を知らせることができます。

## 水難事故に気を付けて！！



県内の水難事故発生状況  
 (令和5年)



気温も暖かくなり、魚釣りや水遊び等のレジャーを楽しむ機会が増えてくると思います。

それに伴い、水難事故の増加が予想されます。

魚釣りや水遊び等のレジャーを楽しむ際はライフジャケットを着用するようにしましょう。