

令和6年7月

住民の皆さまへ

名張市上下水道部水道工務室

## 測量作業及び現地調査のお知らせ

平素は、名張市水道事業に格別のご理解とご協力を賜り、誠にありがとうございます。

令和8年度、緑が丘地内で水道管の更新工事を予定しています。その工事に伴い今年度は、現在の道路状況を把握するための測量作業及び、各ご家庭や事業所の給水管の状態を把握するための水道メータ位置確認等の調査を実施いたします。つきましては測量作業に際し、通行等には支障のないように行い、各ご家庭や事業所の水道メータ位置確認のため、宅地内に入り調査させて頂くこととなりますので、その際にはお声かけさせていただきます。

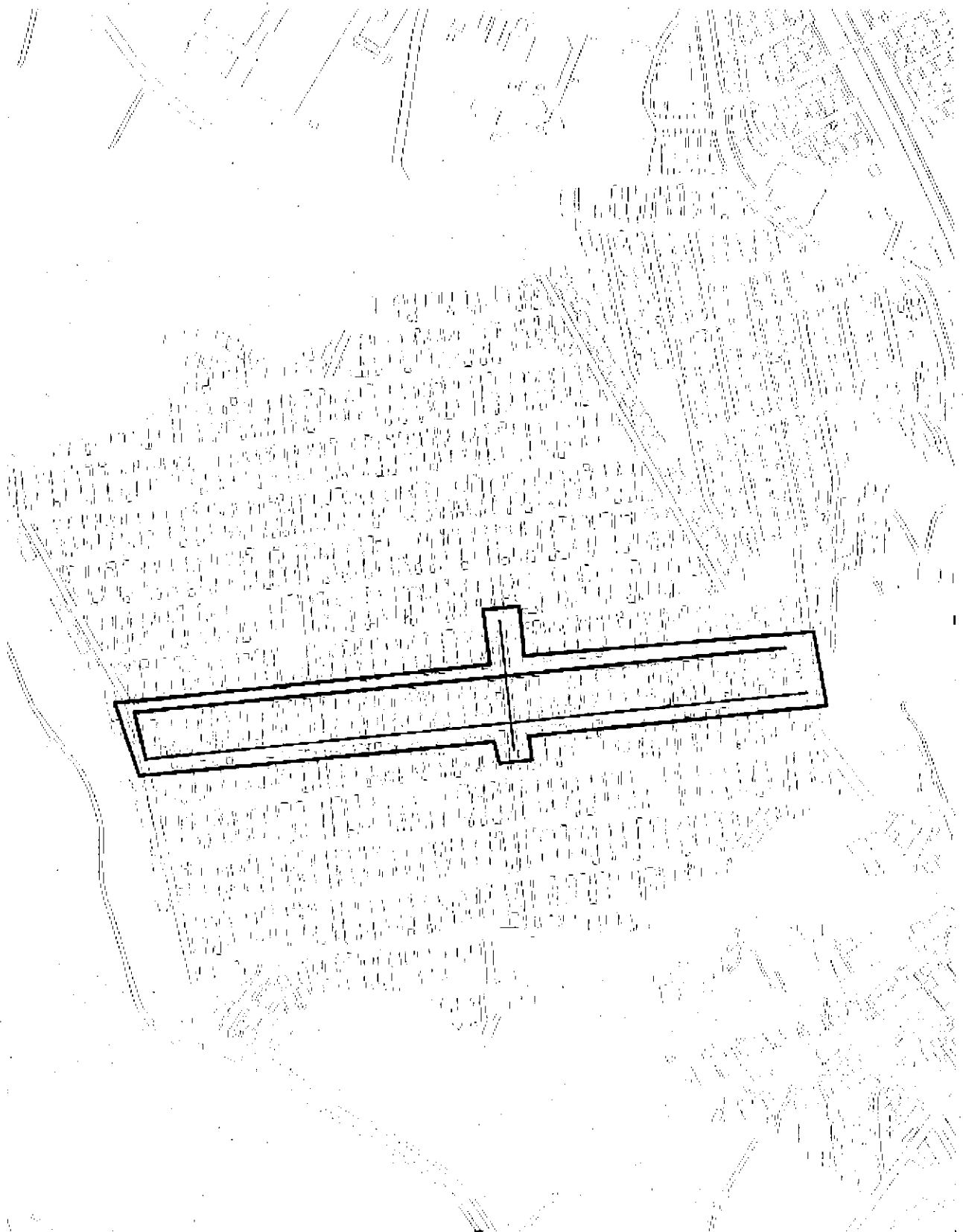
なお、お留守の場合でも、宅地内に立ち入り水道メータ位置の確認作業をさせていただくことがあります。何卒ご理解ご協力の程、よろしくお願いいたします。

### 記

- 1 調査場所 緑が丘 地内（裏面のとおり）
- 2 作業期間 令和6年7月24日～令和6年12月16日  
(期間の前半1か月程度に集中して作業を行いますが、その他の期間中も補足作業を行う場合があります。)
- 3 調査業者 株式会社ニュージェック 担当：原田・富永  
TEL (原田) 080-1492-2985  
(富永) 080-9941-4415  
測量業者 西部技術株式会社 担当：佐々木  
TEL 090-3350-1703
- 4 規制等 道路脇などでの作業となりますが、測量作業での交通規制（通行止め等）はありません。
- 5 問い合わせ先 名張市 上下水道部 水道工務室  
TEL 0595-63-4112

※お問い合わせにつきましては、平日の午前8時30分から午後5時15分までをお願いいたします。

# 作業位置図



作業範囲